

AÇO	POS	BIT	QUANT	COMPRIMENTO		TOTAL
				UNIT	TOTAL	
				cm	cm	
<b>V6</b>						
50A	1	12.5	3	935	2805	
60B	2	5	2	210	420	
60B	3	5	3	200	600	
50A	4	12.5	3	350	1050	
60B	5	3	3	210	630	
50A	6	12.5	4	350	1420	
60B	7	12.5	3	200	600	
50A	8	12.5	2	285	570	
50A	9	12.5	3	975	2925	
50A	10	12.5	3	1005	3015	
60B	11	5	97	137	13289	
50A	12	6.3	6	254	1524	
50A	13	6.3	6	467	2802	
50A	14	6.3	6	534	3204	
50A	15	6.3	6	523	3138	
50A	16	6.3	6	545	3270	
<b>V7</b>						
50A	1	12.5	3	660	1980	
60B	2	5	2	215	430	
60B	3	5	2	205	410	
50A	4	12.5	3	545	1635	
50A	5	12.5	3	895	2685	
60B	6	5	3	320	960	
50A	7	12.5	2	170	340	
60B	8	12.5	2	805	1610	
50A	9	12.5	2	1045	2090	
50A	10	12.5	2	625	1250	
60B	11	5	112	137	15344	
50A	12	6.3	6	459	2754	
50A	13	6.3	6	534	3204	
50A	14	6.3	6	523	3138	
50A	15	6.3	6	548	3288	
50A	16	6.3	6	615	3690	
<b>V8</b>						
50A	1	12.5	2	190	380	
50A	2	12.5	2	890	1780	
50A	3	12.5	2	215	430	
50A	4	12.5	2	825	1650	
50A	5	12.5	2	370	740	
60B	6	5	47	137	6439	
50A	7	6.3	6	249	1494	
50A	8	6.3	6	279	1674	
50A	9	6.3	6	307	1842	
50A	10	6.3	6	343	2058	
<b>V9</b>						
50A	1	12.5	3	406	1218	
50A	2	12.5	3	405	1215	
60B	3	5	17	137	2329	
50A	4	6.3	6	403	2418	
<b>V10</b>						
50A	1	12.5	2	250	500	
50A	2	12.5	3	410	1230	
50A	3	6.3	6	381	2286	
50A	4	12.5	3	320	960	
50A	5	12.5	3	260	500	
50A	6	6.3	6	289	1614	
50A	7	16	60	460	1380	
50A	8	16	2	182	1190	
50A	9	6.3	6	572	3432	
60B	10	5	2	405	810	
60B	11	5	63	137	8631	

RESUMO DE AÇO			
AÇO	BIT	COMPR	PESO
	mm	m	kgf
60B	5	515	79
50A	6.3	489	120
50A	12.5	364	351
50A	16	26	51
Peso Total			511 kgf
Peso Total			511 kgf



**GOVERNO DO ESTADO DO ESPÍRITO SANTO**  
**SECRETARIA DE ESTADO DA SAÚDE DO ESPÍRITO SANTO-SESA**  
**SUBSECRETARIA DE ESTADO DE ADMINISTRAÇÃO E FINANCIAMENTO DE ATENÇÃO À SAÚDE - SSAFAS**

**PLANO DECENAL DE ATENÇÃO PRIMÁRIA À SAÚDE - APS-10**

EMPREENHAMENTO:  
**APS - UNIDADE DE ATENÇÃO PRIMÁRIA À SAÚDE**

PROJETO:  
**2 ESF - UNIDADE DE 2 EQUIPES**

LOCAL:  
 PROJETO PADRÃO - TIPO 1

SECRETÁRIO DA SESA:  
 NÉSIO FERNANDES DE MEDEIROS JUNIOR

SUBSECRETÁRIO DA SESA:  
 ERICO SANDRIERIO

GERENTE DA GEAR:  
 ANDRÉ LEMAS VAREJÃO

AUTOR DO PROJETO:  
 MICHELE MARIA ALVES

TÍTULO:  
**ARMAÇÃO DAS VIGAS DO TÉRREO II**

DISCIPLINA:  
 PROJETO ESTRUTURAL

FASE: PROJETO EXECUTIVO

CREA (EMPRESA): ES-15617

CREA (RESP): ES-0262420

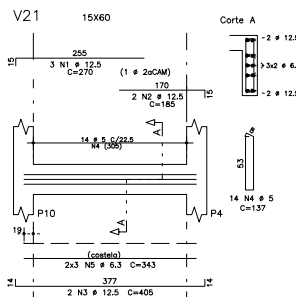
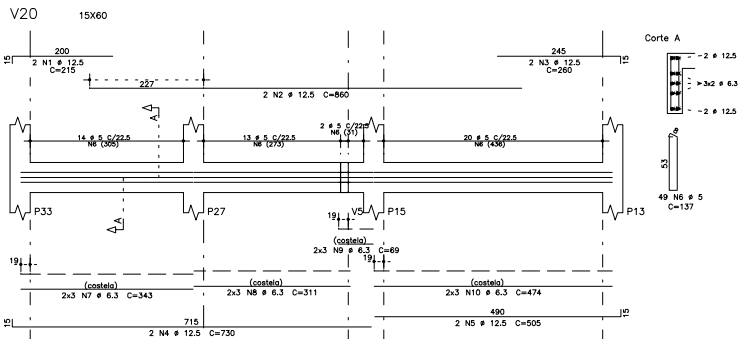
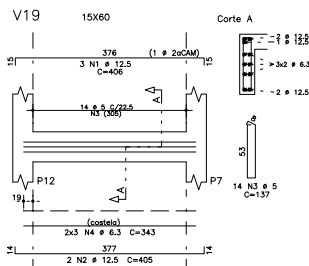
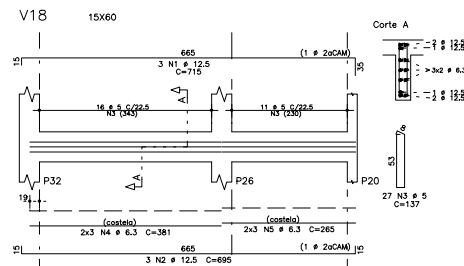
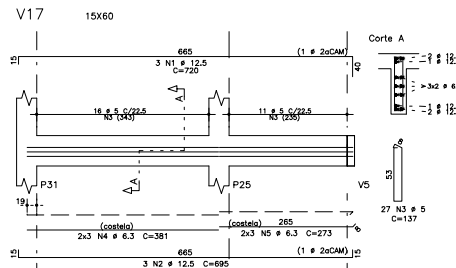
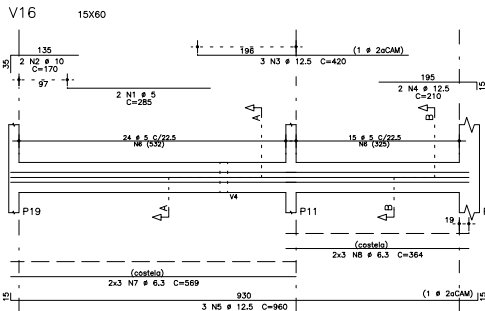
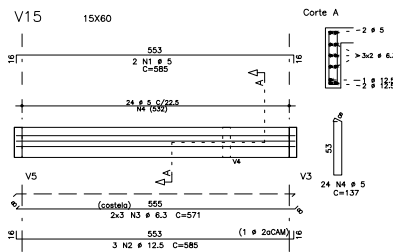
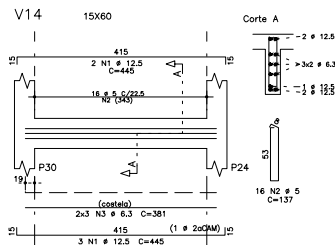
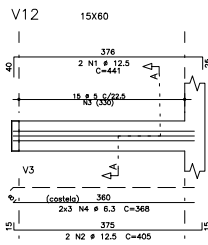
DATA: NOV./2022

ESCALA: INDICADA

FÓRMO: A1

UNIDADE: CM

PRONÓIA: 05/13



AÇO	POS	BIT	QUANT	COMPRIMENTO		TOTAL
				UNIT	cm	
V12	50A	1	12.5	2	441	882
	50A	2	12.5	2	405	810
	60B	3	6.3	16	137	2056
V14	50A	4	6.3	6	388	2208
	60B	1	12.5	5	445	2225
	60B	2	6.3	16	137	2192
V15	60B	3	6.3	6	381	2286
	60B	1	5	2	585	1170
	60B	2	12.5	3	585	1755
V16	60B	4	6.3	5	364	2184
	60B	1	5	2	285	570
	50A	2	10	2	170	340
	50A	3	12.5	3	420	1360
	50A	4	12.5	2	210	420
V17	50A	5	12.5	3	960	2880
	60B	6	5	39	137	5343
	50A	7	6.3	6	569	3414
	50A	8	6.3	6	364	2184
	50A	1	12.5	3	750	2160
V18	50A	2	12.5	3	685	2085
	60B	3	5	27	137	3699
	50A	4	6.3	6	381	2286
	50A	5	6.3	6	273	1638
	50A	1	12.5	3	715	2145
V19	50A	2	12.5	3	695	2085
	60B	3	5	27	137	3699
	50A	4	6.3	6	381	2286
	50A	5	6.3	6	285	1590
	50A	1	12.5	3	406	1218
V20	50A	2	12.5	2	405	810
	60B	3	5	14	137	1918
	50A	4	6.3	6	343	2058
	50A	1	12.5	2	215	430
	50A	2	12.5	2	880	1720
V21	50A	3	12.5	2	960	520
	50A	4	12.5	2	730	1460
	60B	5	5	509	1010	
	60B	6	5	49	137	6713
	50A	7	6.3	6	343	2058
	50A	8	6.3	6	311	1866
	50A	9	6.3	6	69	414
	50A	10	6.3	6	474	2844
	50A	1	12.5	3	270	810
	50A	2	12.5	2	185	370

AÇO	RESUMO DE AÇO		PESO
	BIT	COMPR	
	mm	m	kgf
60B	5	326	50
50A	6.3	326	80
50A	10	3	2
50A	12.5	279	268
Peso Total 60B =			50 kgf
Peso Total 50A =			350 kgf

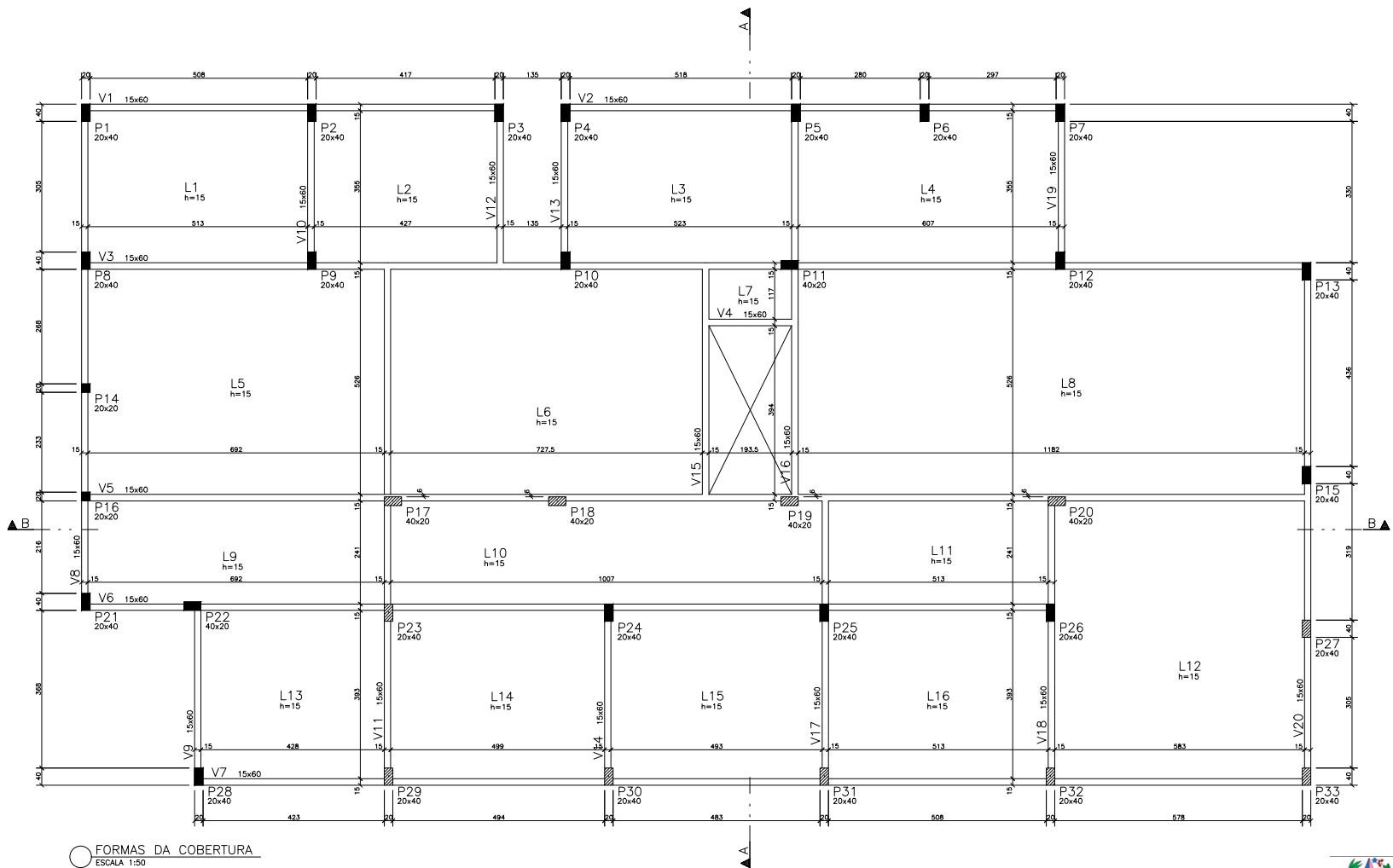


**GOVERNO DO ESTADO DO ESPÍRITO SANTO**  
**SECRETARIA DE ESTADO DA SAÚDE DO ESPÍRITO SANTO-SESA**  
**SUBSECRETARIA DE ESTADO DE ADMINISTRAÇÃO E FINANCIAMENTO DE ATENÇÃO À SAÚDE - SSAFAS**

**PLANO DECENAL DE ATENÇÃO PRIMÁRIA À SAÚDE - APS+10**

EMPREENHAMENTO:		<b>APS - UNIDADE DE ATENÇÃO PRIMÁRIA À SAÚDE</b>	
PROJETO:		<b>2 ESF - UNIDADE DE 2 EQUIPES</b>	
LOCAL:	PROJETO PADRÃO - TIPO 1		
SECRETÁRIO DA SESA:	NESIO FERNANDES DE MEDEIROS JUNIOR	DISCIPLINA:	PROJETO ESTRUTURAL
SUBSECRETÁRIO DA SSAFAS:	ERICO SANDROGIO	FASE:	PROJETO EXECUTIVO
GERENTE DA GEAT:	ANDRÉ LEMAS VAREJÃO		
AUTOR DO PROJETO:	MICHELE MARIA ALVES		
TÍTULO:	ARMAÇÃO DAS VIGAS DO TÉRREO III		
DATA:	NOV./2022	ESCALA:	INDICADA
FORMAÇÃO:	A1	UNIDADE:	CM
PRONÓCIO:	06/13		





FORMAS DA COBERTURA  
ESCALA 1:50

**ESPECIFICAÇÕES**

TIPO DO CONCRETO ESTRUTURAL = 30 MPa

COMBUSTIVO DAS PEÇAS ESTRUTURAIS

FUNDIÇÕES = 3,0 cm      PILARES = 4,0 cm  
VIGAS = 3,5 cm      LAJES = 3,0 cm

O CONCRETO DEVERÁ SER VIBRADO MECANICAMENTE

CRISAL EM CONCRETOS E BLENDEIROS EM METROS EXCETO INDICAÇÃO CONTRÁRIA

CNC DO AÇIADO ARMAÇO = BRITA 0 BRITA 1

CONSUMO MÍNIMO DE CIMENTO POR M<sup>3</sup> = 300kg

LAJES ESTRUTURAIS COBERTURAS - FY = 500MPa - FT = 800MPa

RELAÇÃO AÇAMENTO = 0,45

TODA PEÇA EM CONTO DEVERÁ COM O SOLO DEVERÁ TER BASE DE CONCRETO ARMADO COM 5cm DE ESPESURA

TODO O TERMO DEVERÁ SER APLICADO A BEM PR ANTES DA APLICAÇÃO DO CONCRETO MOLD.

QUANTITATIVOS:	
PLAM QUE INSEDE	ÁREA DE FORMAS TOTAIS DE CONCRETO (M <sup>2</sup> )
PLAM QUE CONTRIA	VIGAS
PLAM QUE REDUZ	PILARES
PLAM QUE MORSE	LAJES
	TOTAL

ATENÇÃO:

- AS COTAS PREVALECEM SOBRE O DESENHO. NÃO TRAZER MEDIDAS A PARTIR DE REDUÇ. E/OU LOCALIZMETROS.
- OS COMENTÁRIOS DA ESTRUTURA FORMAM ADOTADOS LEVANDO EM CONSIDERAÇÃO UM RÍGIDO CONTROLE DE QUALIDADE E DE TOLERÂNCIA DE MEDIDAS NA OBRA.

**GOVERNO DO ESTADO DO ESPÍRITO SANTO**  
**SECRETARIA DE ESTADO DA SAÚDE DO ESPÍRITO SANTO-SESA**  
**SUBSECRETARIA DE ESTADO DE ADMINISTRAÇÃO E FINANCIAMENTO DE ATENÇÃO À SAÚDE - SSAFAS**

**PLANO DECENAL DE ATENÇÃO PRIMÁRIA À SAÚDE - APS+10**

EMPREENHAMENTO:  
**APS - UNIDADE DE ATENÇÃO PRIMÁRIA À SAÚDE**

PROJETO:  
**2 ESF - UNIDADE DE 2 EQUIPES**

LOCAL:  
PROJETO PADRÃO - TIPO 1

SECRETÁRIO DA SESA: NÉSIO FERNANDES DE MEDEIROS JUNIOR      DISCIPLINA: PROJETO ESTRUTURAL

SUBSECRETÁRIO DA SESA: ERICO SANDROGRO      FASE: PROJETO EXECUTIVO

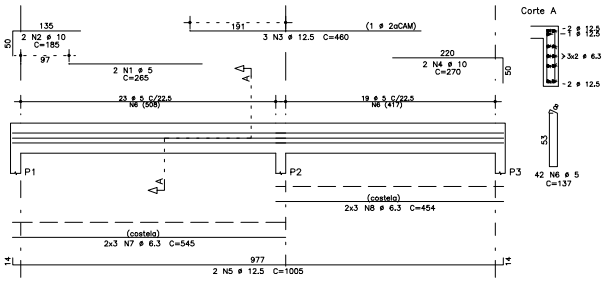
GERENTE DA GEAT: ANDRÉ LAMAS VAREJÃO     

AUTOR DO PROJETO: MICHELE MARIA ALVES      CREA (EMPRESA): ES-15617      CREA (RESP): ES-0204240

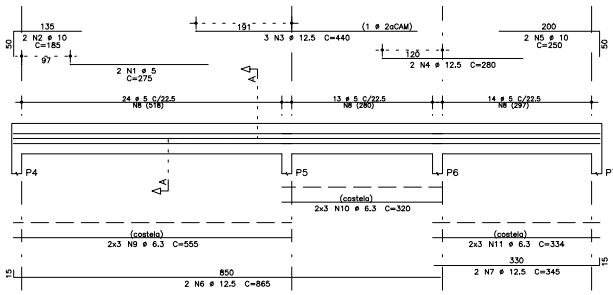
TÍTULO: FORMAS DA COBERTURA

DATA: NOV./2022      ESCALA: INDICADA      FORMAÇÃO: A1      ENTIDADE: CM      PRORONIA: 08/13

V1 15X60



V2 15X60

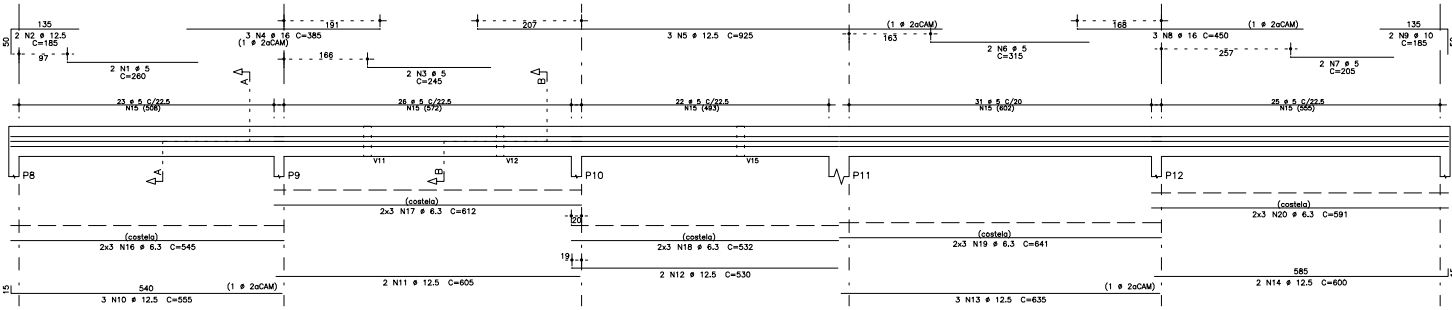


Corte A

>3x2 # 6.3

-2 # 12.5

V3 15X60



Corte A

>3x2 # 6.3

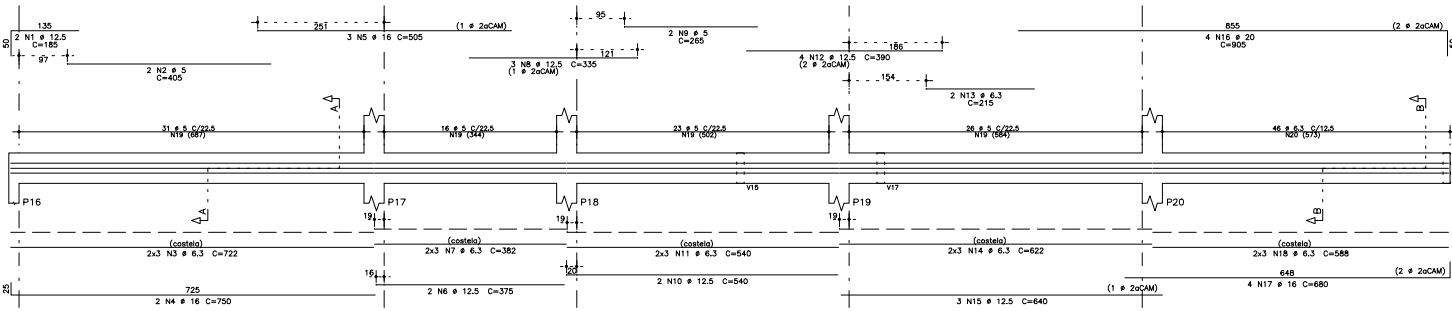
-2 # 12.5

Corte B

>3x2 # 6.3

-2 # 12.5

V5 15X60



Corte A

>3x2 # 6.3

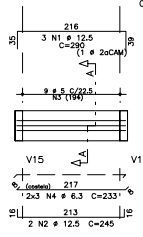
-2 # 16

Corte B

>3x2 # 6.3

-2 # 16

V4 15X60



Corte A

>3x2 # 6.3

-2 # 12.5

-2 # 12.5

-2 # 12.5

-2 # 12.5

-2 # 12.5

-2 # 12.5

-2 # 12.5

-2 # 12.5

AÇO	POS	BIT	QUANT	COMPRIMENTO	
				UNIT	TOTAL
		mm		cm	cm
<b>V1</b>					
60B	1	2	2	265	530
50A	2	10	2	185	370
50A	3	12.5	3	460	1380
50A	4	12.5	2	270	540
50A	5	12.5	2	1005	2010
60B	6	5	42	137	2154
50A	7	6.3	6	545	3270
50A	8	6.3	6	454	2724
<b>V2</b>					
60B	1	5	2	275	550
50A	2	10	2	185	370
50A	3	12.5	3	440	1320
50A	4	12.5	2	270	540
50A	5	10	2	250	500
50A	6	12.5	2	865	1730
50A	7	12.5	2	345	690
60B	8	5	52	137	6687
50A	9	6.3	6	555	3330
50A	10	6.3	6	320	1920
50A	11	6.3	6	334	2004
<b>V3</b>					
60B	1	5	2	265	530
50A	2	12.5	2	185	370
60B	3	5	245	490	
50A	4	16	3	385	1155
60B	5	12.5	2	925	2775
60B	6	5	2	315	630
60B	7	5	2	205	410
50A	8	16	3	400	1200
50A	9	10	2	185	370
50A	10	12.5	3	555	1665
50A	11	12.5	2	605	1210
50A	12	12.5	2	630	1260
50A	13	12.5	3	635	1905
50A	14	12.5	2	600	1200
60B	15	5	127	137	17399
50A	16	6.3	6	545	3270
50A	17	6.3	6	612	3672
50A	18	6.3	6	532	3192
50A	19	6.3	6	641	3846
50A	20	6.3	6	591	3546
<b>V4</b>					
50A	1	12.5	3	290	870
60B	3	5	9	245	490
50A	4	6.3	6	137	1313
50A	4	6.3	6	233	1398
<b>V5</b>					
50A	1	12.5	2	185	370
60B	2	5	2	405	810
50A	3	6.3	6	722	4332
50A	4	16	3	750	1500
50A	5	12.5	2	505	1010
50A	6	12.5	2	375	750
50A	6	6.3	382	382	2392
50A	8	6.3	3	335	1005
60B	9	5	3	265	795
50A	10	12.5	3	355	1065
50A	11	6.3	4	540	1080
50A	12	12.5	4	380	1560
50A	13	6.3	4	540	1080
50A	14	6.3	4	622	3732
50A	15	12.5	3	640	1920
50A	16	20	4	805	3020
50A	17	16	4	680	2720
50A	18	6.3	6	588	3528
60B	19	5	96	137	13152
50A	20	6.3	46	138	6348

RESUMO DE AÇO			
AÇO	BIT	COMPR	PESO
		mm	m
			kgf
60B	5	495	75
50A	6.3	561	137
50A	10	22	23
50A	12.5	299	250
50A	16	82	130
50A	20	36	89
Peso Total		60B =	75 kgf
Peso Total		50A =	620 kgf



**GOVERNO DO ESTADO DO ESPÍRITO SANTO**  
**SECRETARIA DE ESTADO DA SAÚDE DO ESPÍRITO SANTO-SESA**  
**SUBSECRETARIA DE ESTADO DE ADMINISTRAÇÃO E FINANCIAMENTO DE ATENÇÃO À SAÚDE - SSAFAS**

**PLANO DECENAL DE ATENÇÃO PRIMÁRIA À SAÚDE - APS-10**

EMPENHAMENTO:  
**APS - UNIDADE DE ATENÇÃO PRIMÁRIA À SAÚDE**

PROJETO:  
**2 ESF - UNIDADE DE 2 EQUIPES**

LOCAL:  
 PROJETO PADRÃO - TPO 1

SECRETÁRIO DA SESA:  
 NÉSIO FERREDES DE MEDEIROS JUNIOR

SUBSECRETÁRIO DA SESA:  
 ERICO SANDRO

GERENTE DA GEAT:  
 ANDRÉ LAMAS VARELA

AUTOR DO PROJETO:  
 MICHELE MARIA ALVES

DISCIPLINA:  
 PROJETO ESTRUTURAL

FASE: PROJETO EXECUTIVO

MEMBROS DO COMITÊ DE GESTÃO:  
 MICHELE MARIA ALVES  
 CREA (EMPRESA): ES-15617  
 CREA (RES.P): ES-026242

TÍTULO:  
**ARMAÇÃO DAS VIGAS DA COBERTURA I**

DATA:  
 NOV/2022

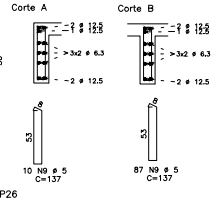
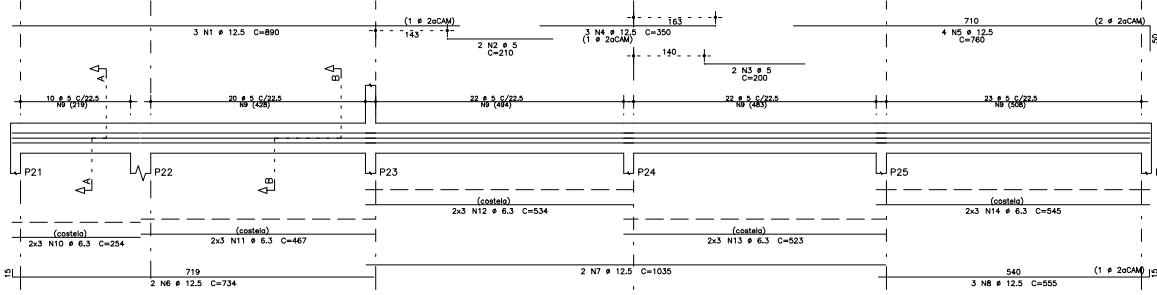
ESCALA:  
 INDICADA

FORMATO:  
 A1

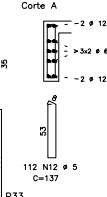
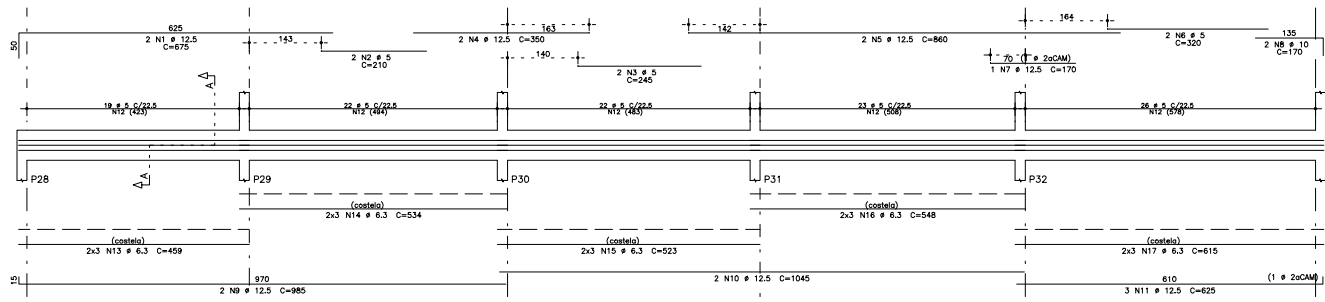
UNIDADE:  
 CM

PRONÓCIO:  
 09/13

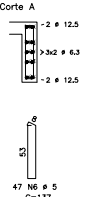
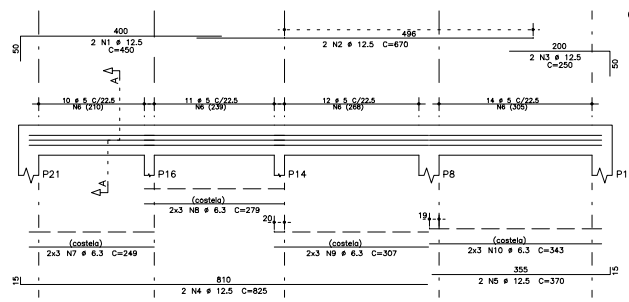
V6 15X60



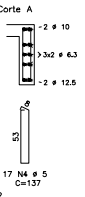
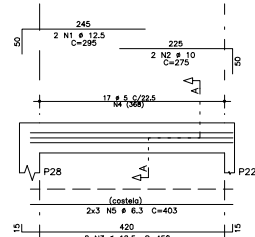
V7 15X60



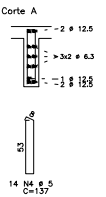
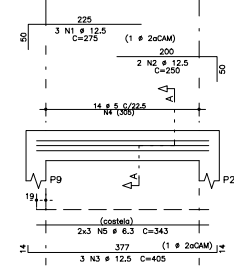
V8 15X60



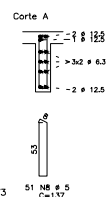
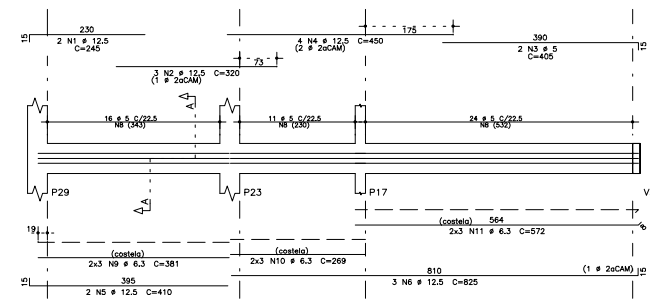
V9 15X60



V10 15X60

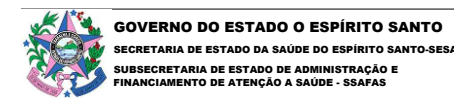


V11 15X60



AÇO	POS	BIT	QUANT	COMPRIMENTO	UNIT	TOTAL
		mm		cm	cm	
<b>V6</b>						
50A	1	12.5	3	890	2670	
60B	2	5	2	210	420	
60B	3	5	2	200	400	
50A	4	12.5	3	350	1050	
50A	5	12.5	3	760	3040	
50A	6	12.5	2	734	1468	
50A	7	12.5	2	1030	2060	
50A	8	12.5	3	555	1665	
60B	9	5	97	137	13289	
50A	10	6.3	6	254	1524	
50A	11	6.3	6	467	2802	
50A	12	6.3	6	534	3204	
50A	13	6.3	6	523	3138	
50A	14	6.3	6	545	3270	
<b>V7</b>						
60B	2	5	2	675	1350	
60B	3	5	2	210	420	
50A	4	12.5	2	350	700	
50A	5	12.5	2	860	1720	
60B	6	5	2	300	600	
50A	7	12.5	1	170	170	
50A	8	10	2	170	340	
50A	9	12.5	2	985	1970	
50A	10	12.5	2	1040	2080	
50A	11	12.5	3	625	1875	
60B	12	5	112	137	15344	
50A	13	6.3	6	459	2754	
50A	14	6.3	6	534	3204	
50A	15	6.3	6	503	3138	
50A	16	6.3	6	548	3288	
50A	17	6.3	6	615	3690	
<b>V8</b>						
50A	1	12.5	2	450	900	
50A	2	12.5	2	670	1340	
50A	3	12.5	2	250	500	
50A	4	12.5	2	825	1650	
50A	5	12.5	2	370	740	
60B	6	5	47	137	6439	
50A	7	6.3	6	249	1494	
50A	8	6.3	6	279	1674	
50A	9	6.3	6	307	1842	
50A	10	6.3	6	343	2058	
<b>V9</b>						
50A	1	12.5	2	295	590	
50A	2	10	2	275	550	
50A	3	12.5	2	450	900	
60B	4	5	17	137	2329	
50A	5	6.3	6	403	2418	
<b>V10</b>						
50A	1	12.5	3	275	825	
50A	2	12.5	2	250	500	
50A	3	12.5	3	405	1215	
60B	4	5	14	137	1918	
50A	5	6.3	6	343	2058	
<b>V11</b>						
50A	1	12.5	2	245	490	
50A	2	12.5	2	320	640	
60B	3	5	2	405	810	
50A	4	12.5	2	450	900	
50A	5	12.5	2	410	820	
50A	6	12.5	3	825	2475	
60B	8	5	51	137	6987	
50A	9	6.3	6	381	2286	
50A	10	6.3	6	289	1614	
50A	11	6.3	6	272	1632	

RESUMO DE AÇO			
AÇO	BIT	COEFFR	PESO
	mm	m	kgf
60B	5	485	76
50A	6.3	489	120
50A	10	9	5
50A	12.5	375	361
Peso Total			76 kgf
Peso Total			50A = 487 kgf



**GOVERNO DO ESTADO DO ESPÍRITO SANTO**  
**SECRETARIA DE ESTADO DA SAÚDE DO ESPÍRITO SANTO-SES**  
**SUBSECRETARIA DE ESTADO DE ADMINISTRAÇÃO E FINANCIAMENTO DE ATENÇÃO À SAÚDE - SSAFEAS**

**PLANO DECENAL DE ATENÇÃO PRIMÁRIA À SAÚDE - APS-10**

EMPREENHAMENTO: **APS - UNIDADE DE ATENÇÃO PRIMÁRIA À SAÚDE**

PROJETO: **2 ESF - UNIDADE DE 2 EQUIPES**

LOCAL: PROJETO PADRÃO - TIPO 1

SECRETÁRIO DA SES: NÉSIO FERNANDES DE MEDEIROS JUNIOR

SUBSECRETÁRIO DA SSAFEAS: ERICO SANDRO

GERENTE DA GEAT: ANDRÉ LEMAS VAREJÃO

AUTOR DO PROJETO: MICHELE MARIA ALVES

TÍTULO: **ARMARÇÃO DAS VIGAS DA COBERTURA II**

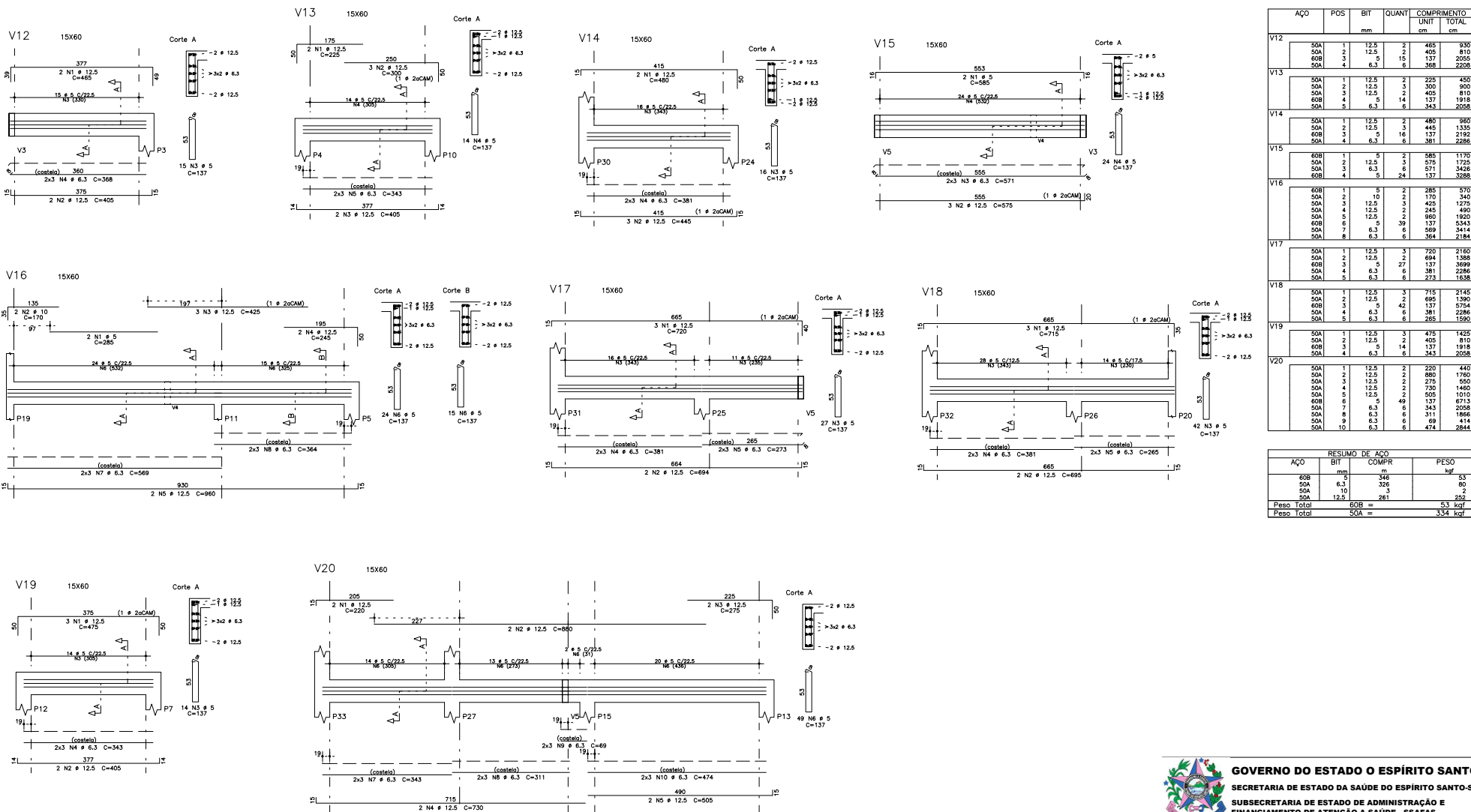
DATA: NOV/2022

ESCALA: INDICADA

FORMATO: A1

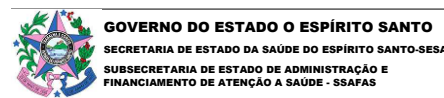
UNIDADE: CM

PÁGINA: 10/13



AÇO	POS	BIT	QUANT	COMPRIMENTO		
				UNIT	TOTAL	
cm						
V12						
55A	1	12,5	2	465	930	
50A	2	12,5	2	405	810	
60B	3	6,3	15	157	2055	
50A	4	6,3	8	137	2208	
V13						
55A	1	12,5	2	325	450	
50A	2	12,5	3	300	900	
50A	3	12,5	3	405	810	
60B	4	6,3	14	137	1918	
50A	5	6,3	8	143	2058	
V14						
50A	1	12,5	2	480	960	
50A	2	12,5	3	445	1335	
60B	3	6,3	16	137	2192	
50A	4	6,3	8	181	2256	
V15						
60B	1	6,3	2	585	1170	
50A	2	12,5	3	675	1725	
50A	3	6,3	6	571	3426	
60B	4	6,3	5	24	137	2256
V16						
60B	1	5	2	265	530	
50A	2	10	2	170	340	
50A	3	12,5	3	425	1275	
50A	4	12,5	2	245	490	
50A	5	12,5	2	980	1920	
60B	6	6,3	39	137	5343	
50A	7	6,3	6	569	3414	
50A	8	6,3	6	354	2184	
V17						
50A	1	12,5	3	720	2160	
50A	2	12,5	2	694	1388	
60B	3	6,3	27	137	3699	
50A	4	6,3	6	381	2286	
50A	5	6,3	6	273	1638	
V18						
50A	1	12,5	3	715	2145	
50A	2	12,5	2	694	1388	
60B	3	6,3	42	137	5754	
50A	4	6,3	6	381	2286	
50A	5	6,3	6	295	1590	
V19						
50A	1	12,5	3	475	1425	
50A	2	12,5	2	405	810	
60B	3	6,3	14	137	1918	
50A	4	6,3	8	143	2058	
V20						
55A	1	12,5	2	320	440	
50A	2	12,5	2	880	1760	
50A	3	12,5	2	275	550	
50A	4	12,5	2	730	1460	
60B	5	12,5	5	537	1074	
50A	6	6,3	49	137	6713	
50A	7	6,3	6	343	2058	
50A	8	6,3	6	211	1668	
50A	9	6,3	6	69	414	
50A	10	6,3	6	474	2844	

RESUMO DE AÇO			
AÇO	BIT	COMPR	PESO
m			
60B	5	346	53
50A	6,3	326	80
50A	10	3	252
50A	12,5	761	252
Peso Total		60B =	53 kgf
Peso Total		50A =	334 kgf



**GOVERNO DO ESTADO DO ESPÍRITO SANTO**  
**SECRETARIA DE ESTADO DA SAÚDE DO ESPÍRITO SANTO-SESA**  
**SUBSECRETARIA DE ESTADO DE ADMINISTRAÇÃO E FINANCIAMENTO DE ATENÇÃO À SAÚDE - SSAFAS**

**PLANO DECENAL DE ATENÇÃO PRIMÁRIA À SAÚDE - APS+10**

EMPREENHAMENTO:  
**APS - UNIDADE DE ATENÇÃO PRIMÁRIA À SAÚDE**

PROJETO:  
**2 ESF - UNIDADE DE 2 EQUIPES**

LOCAL:  
 PROJETO PADRÃO - TPO 1

SECRETÁRIO DA SESA: NÉSIO FERNANDES DE MEDEIROS JUNIOR  
 DISCIPLINA: PROJETO ESTRUTURAL

SUBSECRETÁRIO DA SSAFAS: ERICO SANDROGRO  
 FASE: PROJETO EXECUTIVO

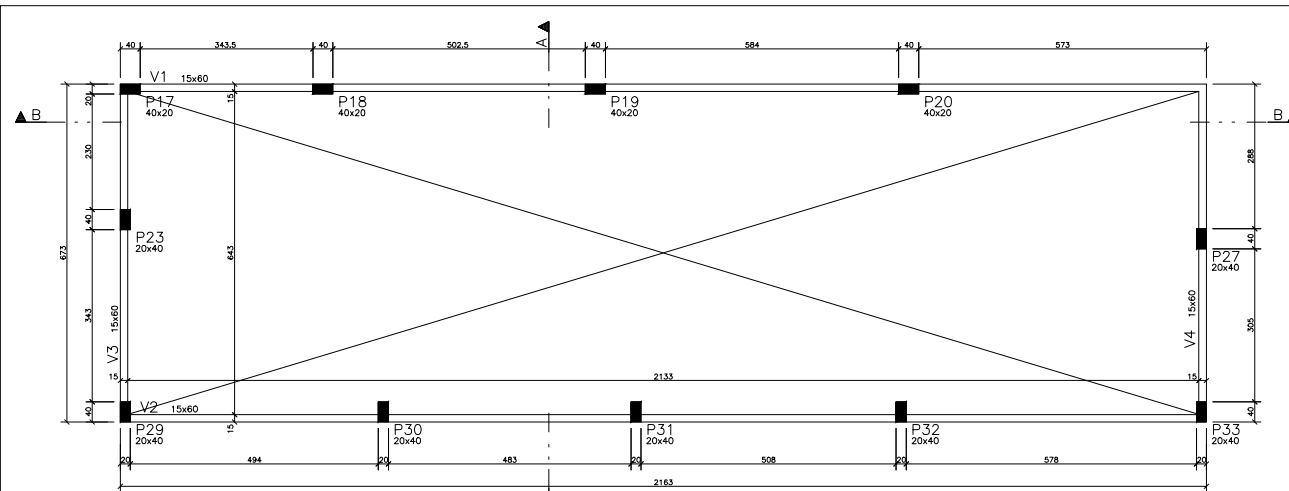
GERENTE DA GEAT: ANDRÉ LEMAS VAREJÃO  


AUTOR DO PROJETO: MICHELE MARIA ALVES  
 CREA (EMPRESA): ES-15617  
 CREA (RESP): ES-0262420

TÍTULO:  
**ARMAZÉM DAS VIGAS DA COBERTURA III**

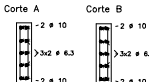
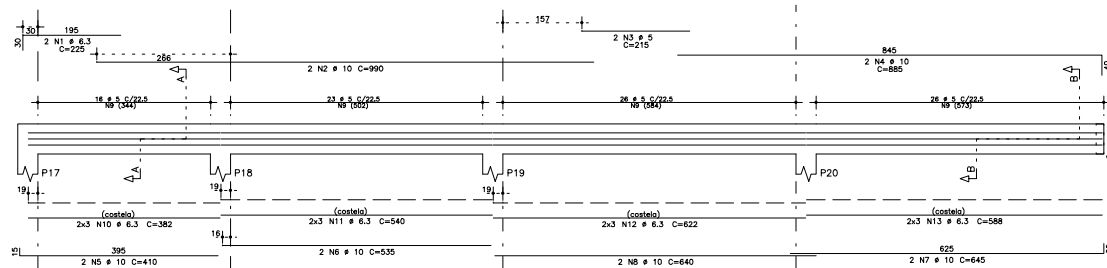
SATA: NOV./2022  
 ESCALA: INDICADA  
 FORMAÇÃO: A1  
 UNIDADE: CM  
 FOLHA: 11/13



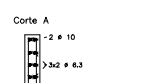
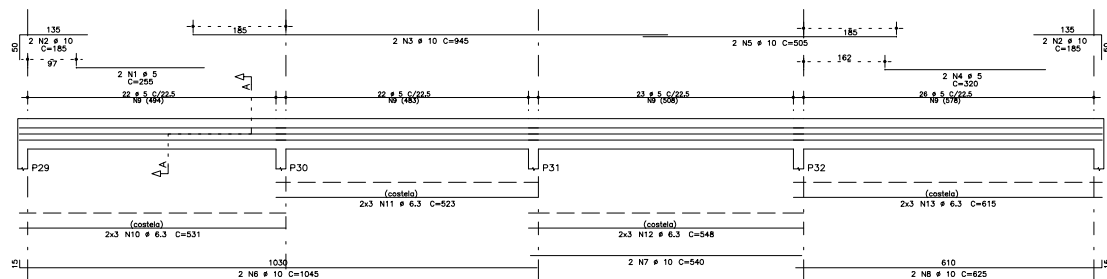


FORMAS DA ÁREA TÉCNICA  
ESCALA 1:50

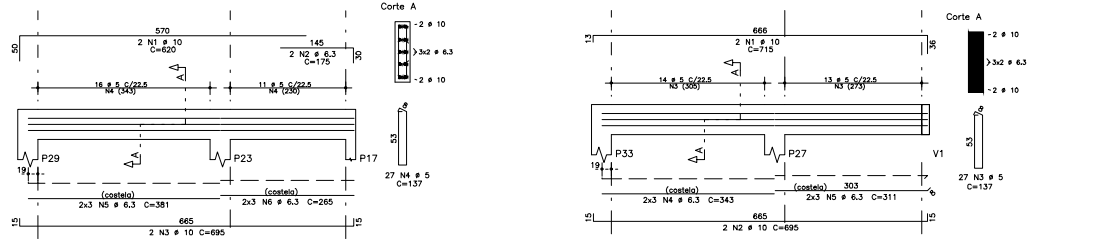
V1 15x60



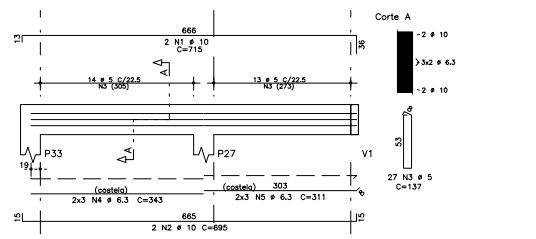
V2 15x60



V3 15x60



V4 15x60



ESPECIFICAÇÕES

FIBRA DE CONCRETO ESTRUTURAL = 30 MPa  
 COMPRIMENTO DAS PEÇAS ESTRUTURAIS:  
 FUNDIÇÃO = 2,00 cm  
 VIGAS = 3,00 cm  
 PLACAS = 4,00 cm  
 LAJES = 3,00 cm

O CONCRETO DEVERÁ SER VIBRADO MECANICAMENTE.  
 DIM DO ABRIGADO ORÇADO = BRITA Ø BRITA 1  
 CONSUMO MÍNIMO DE CONCRETO POR M<sup>3</sup> = 300kg  
 AÇO ESTRUTURAL CASA/CARGO - FY = 500MPa - FY = 500MPa

RELAÇÃO AÇAMENTO = 0,45  
 TODA PEÇA EM CONCRETO DIRETO COM O SOLO DEVERÁ TER BASE DE CONCRETO MÍNIMO 50cm DE ESPESURA.  
 TODO O TERMO DEVERÁ SER APLICADO A SER PI ANTES DA APLICAÇÃO DO CONCRETO MÓRTO.

CONVENÇÕES	QUANTITATIVOS
— PLAR QUE NUNCA	ÁREA DE FORMAÇÃO
— PLAR QUE CONTINUA	TOT. DE CONCRETO
— PLAR QUE REDUZ	QUANT.
— PLAR QUE MORCE	UNID.
	TOTAL

ATENÇÃO:  
 - AS COTAS PRELIMINARES SOBRE O DESENHO, NÃO TÊM MEDIDA A PARTIR DE REGRAS E/OU ESCALÍMETROS.  
 - OS DIMENSIONAMENTOS DA ESTRUTURA FORMAS APROVADOS LERAVAM EM CONSERVAÇÃO NA RÉGUA CONTROLANDO DE QUALIDADE E DE TOLERÂNCIA DE MEDIDA NA OBRA.

AÇO	POS	BIT	QUANT	COMPRIMENTO		
				UNID	TOTAL	
		mm		cm	cm	
V1	50A	1	6,3	2	225	450
		2	10	2	990	1980
		3	5	2	215	430
		4	10	2	885	1770
		5	10	2	410	820
		6	10	2	535	1070
		7	10	2	645	1290
		8	10	2	640	1280
		9	5	21	137	12467
		10	6,3	6	392	2292
		11	6,3	6	540	3240
		12	6,3	6	622	3732
		13	6,3	6	588	3528
V2	60B	1	10	2	255	510
		2	5	2	195	390
		3	10	2	945	1890
		4	5	2	330	660
		5	10	2	505	1010
		6	10	2	1045	2090
		7	10	2	540	1080
		8	10	2	625	1250
		9	5	93	137	12741
		10	6,3	6	531	3186
		11	6,3	6	623	3138
		12	6,3	6	548	3288
		13	6,3	6	615	3690
V3	50A	1	10	2	650	1300
		2	6,3	2	175	350
		3	10	2	695	1390
		4	5	27	137	3669
		5	6,3	6	381	2286
V4	50A	1	10	2	715	1430
		2	10	2	690	1380
		3	5	27	137	3669
		4	6,3	6	343	2058
		5	6,3	6	311	1866

RESUMO DE AÇO				
AÇO	BIT	COMPR	PESO	
		mm	cm	kgf
60B	5	342		53
50A	6,3	147		85
50A	10	217		134
Peso Total			60B =	53 kgf
Peso Total			50A =	219 kgf



**GOVERNO DO ESTADO DO ESPÍRITO SANTO**  
 SECRETARIA DE ESTADO DA SAÚDE DO ESPÍRITO SANTO-SESA  
 SUBSECRETARIA DE ESTADO DE ADMINISTRAÇÃO E FINANCIAMENTO DE ATENÇÃO À SAÚDE - SSAFAS

PLANO DECENAL DE ATENÇÃO PRIMÁRIA À SAÚDE - APS-10

EMPREENHAMENTO:		<b>APS - UNIDADE DE ATENÇÃO PRIMÁRIA À SAÚDE</b>	
PROJETO:			
<b>2 ESF - UNIDADE DE 2 EQUIPES</b>			
LOCAL:	PROJETO PADRÃO - TPO 1		
SECRETÁRIO DA SESA:	NESIO FERNANDES DE MEDEIROS JUNIOR	DISCIPLINA:	PROJETO ESTRUTURAL
SUBSECRETÁRIO DA SESA:	ERICO SANDROGIO	FASE:	PROJETO EXECUTIVO
GERENTE DA GEAT:	ANDRÉ LAMAS VAREJÃO		
AUTOR DO PROJETO:	MICHELE MARIA ALVES		
TÍTULO:	FORMAS DA ÁREA TÉCNICA ARMAÇÃO DAS VIGAS DA ÁREA TÉCNICA		
DATA:	NOV./2022	ESCALA:	INDICADA
ORÇAMENTO:	A1	UNIDADE:	CM
PRONÓSTICO:	13/13		